



# ΕΝΔΥΜΑΤΟΛΟΓΙΑ "ΕΛΕΝΗ" ΕΥΡΩΠΑΪΚΗ

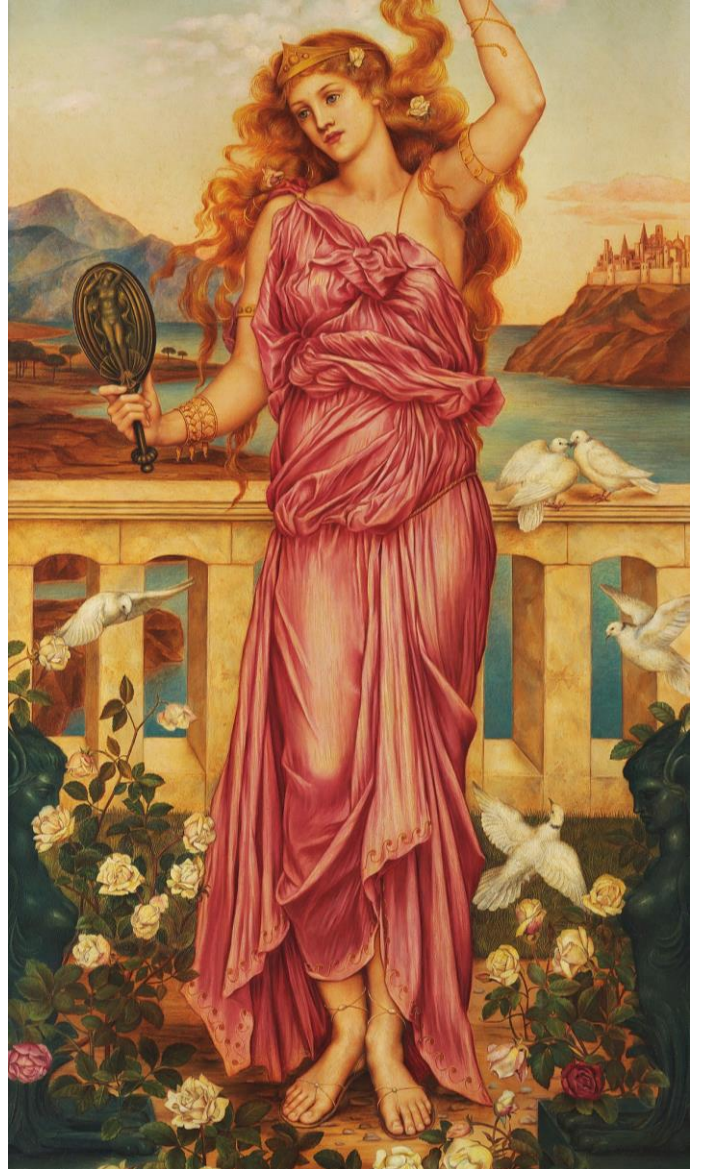
Πολιτιστικό Πρόγραμμα, «Δρώντων και ού δι' απαγγελίας, η Ελένη επί σκηνής»

**"ΕΛΕΝΗ"**  
**ΠΩΣ ΘΑ ΝΤΥΝΟΤΑΝ Η ΕΛΕΝΗ ΣΥΜΦΩΝΑ ΜΕ**  
**ΤΟΝ ΕΝΔΥΜΑΤΟΛΟΓΙΚΟ ΚΩΔΙΚΑ ΤΗΣ**  
**ΕΠΟΧΗΣ;**

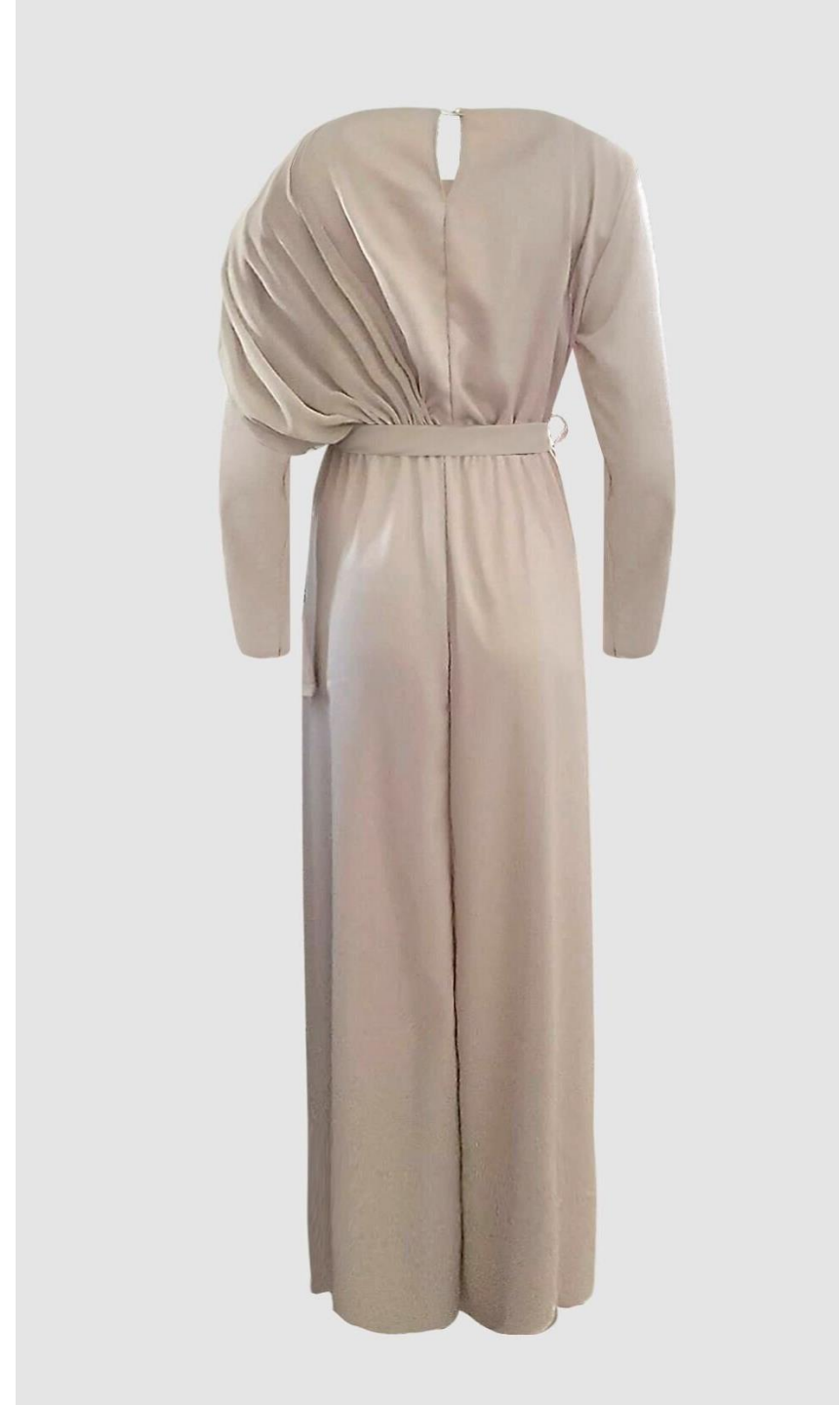
**- Αέρινα και μακριά φορέματα**

---





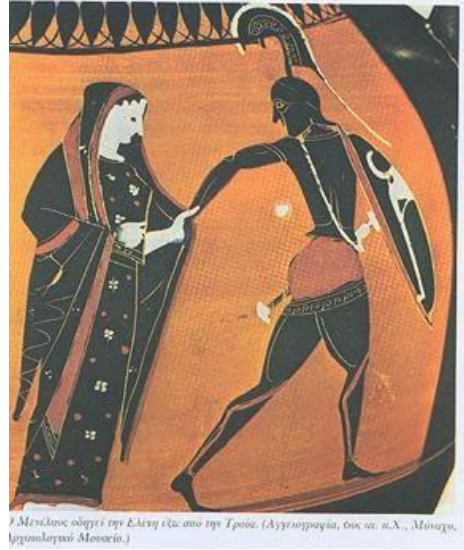




**"ΜΕΝΕΛΑΟΣ"**  
**ΠΩΣ ΘΑ ΝΤΥΝΟΤΑΝ Ο ΜΕΝΕΛΑΟΣ ΣΥΜΦΩΝΑ**  
**ΜΕ ΤΟΝ ΕΝΔΥΜΑΤΟΛΟΓΙΚΟ ΚΩΔΙΚΑ ΤΗΣ**  
**ΕΠΟΧΗΣ;**  
*(Και σαν βασιλιάς και σαν ναυαγός)*

---





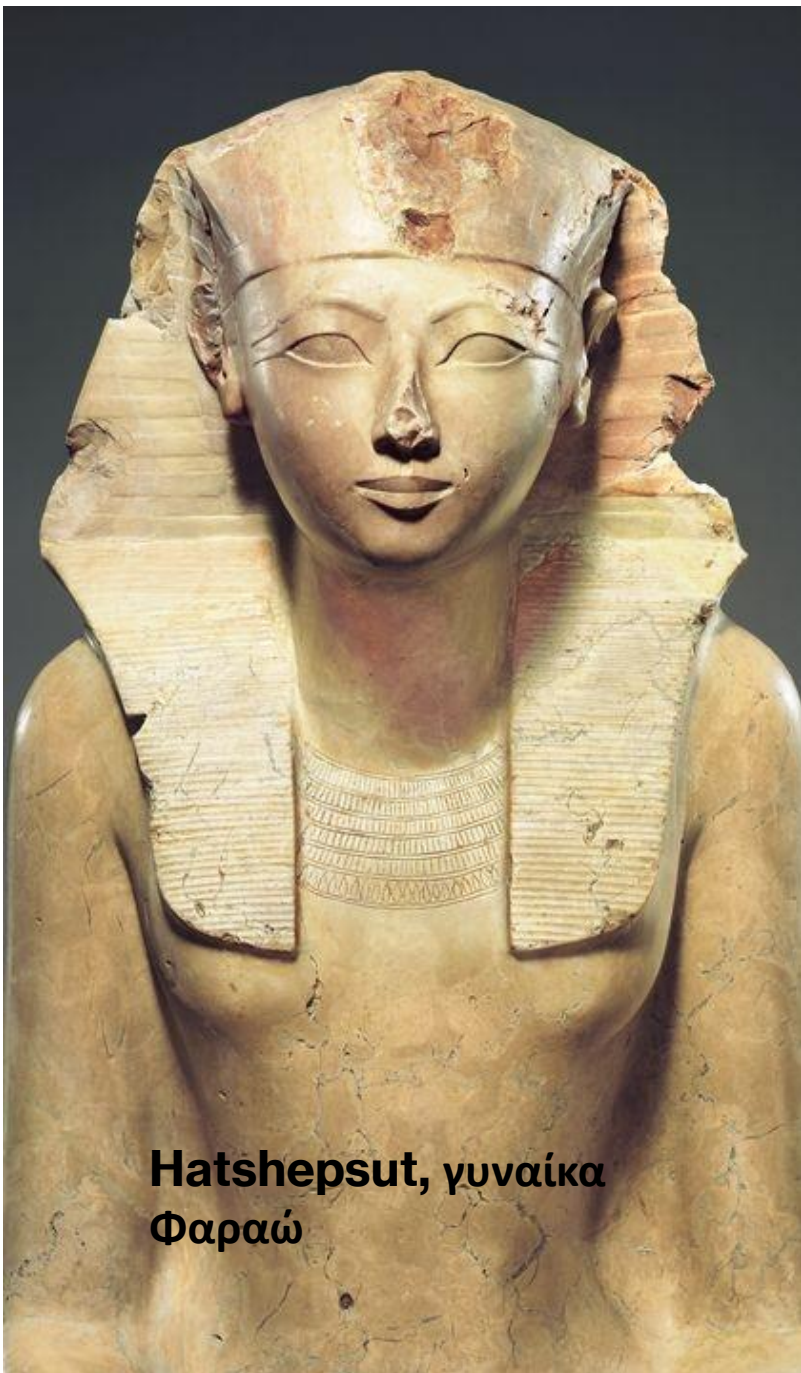
Μενέλαος οδηγεί την Ελένη έξω από την Τροία. (Αγγελοπούλου, όπισθε σελ. 111, Μουσείο Αρχαιολογικών Μουσείων.)



**"ΘΕΟΝΟΗ"**  
**ΠΩΣ ΘΑ ΝΤΥΝΟΤΑΝ Ο ΜΕΝΕΛΑΟΣ**  
**ΣΥΜΦΩΝΑ ΜΕ ΤΟΝ ΕΝΔΥΜΑΤΟΛΟΓΙΚΟ**  
**ΚΩΔΙΚΑ ΤΗΣ ΕΠΟΧΗΣ;**  
*(Αιγυπτιακά στοιχεία)*

---





Hatshepsut, γυναίκα  
Φαραώ







**"ΤΕΥΚΡΟΣ"**  
**ΠΩΣ ΘΑ ΝΤΥΝΟΤΑΝ Ο**  
**ΤΕΥΚΡΟΣ ΣΥΜΦΩΝΑ ΜΕ ΤΟΝ**  
**ΕΝΔΥΜΑΤΟΛΟΓΙΚΟ ΚΩΔΙΚΑ ΤΗΣ ΕΠΟΧΗΣ**  
**- Πολεμική ενδυμασία**

---





Οπλισμένος και φοράει  
σανδάλια







**ΕΥΧΑΡΙΣΤΩ ΓΙΑ ΤΟΝ  
ΧΡΟΝΟ ΣΑΣ!**